

# TURBO OUTRUN™





走る、新たなる挑戦！

パワーアップしたターボで、

アメリカ全土に

熱くスパークする！

LOS ANGELES

GOAL

CHECK

OKLAHOMA

TURBO

OUTRUN<sup>TM</sup>

このたびはメガドライブカートリッジ「ターボ アウトラ  
ン」をお買い上げいただき、誠にありがとうございました。  
ゲームを始める前にこの取扱説明書をお読みいた  
だきますと、より楽しく遊ぶことができます。





# CONTENTS

そう さ ほうほう 操作方法	4
あそ かた 遊び方	5
が めん み かた 画面の見方	8
しょうかい ステージ紹介	11
しょうじょう ちゅうい 使用上のご注意	12



# 操作方法

このゲームは1人用です。本体のコントロール端子1に  
コントロールパッドを接続してください。



- スタートボタン：ゲームスタート  
ゲーム中のポーズ（一時停止）
- Aボタン：ブレーキ
- Bボタン：アクセル
- Cボタン：ターボ/ゲームスタート
- 方向ボタン：▲▼…ギアチェンジ(マニュアルのとき)  
(▲…ローギア/▼…ハイギア)  
◀▶…左右移動

☆アクセル、ブレーキ、ターボ、ギアチェンジのボタン  
操作はオプション（☞ 6ページ）によって変更されます。





# 遊び方

限られた時間の中で敵車をかわしながら、全15ステージを走破します。各ステージにはチェックポイントがあり、そこで車のパーツを選択することができます。

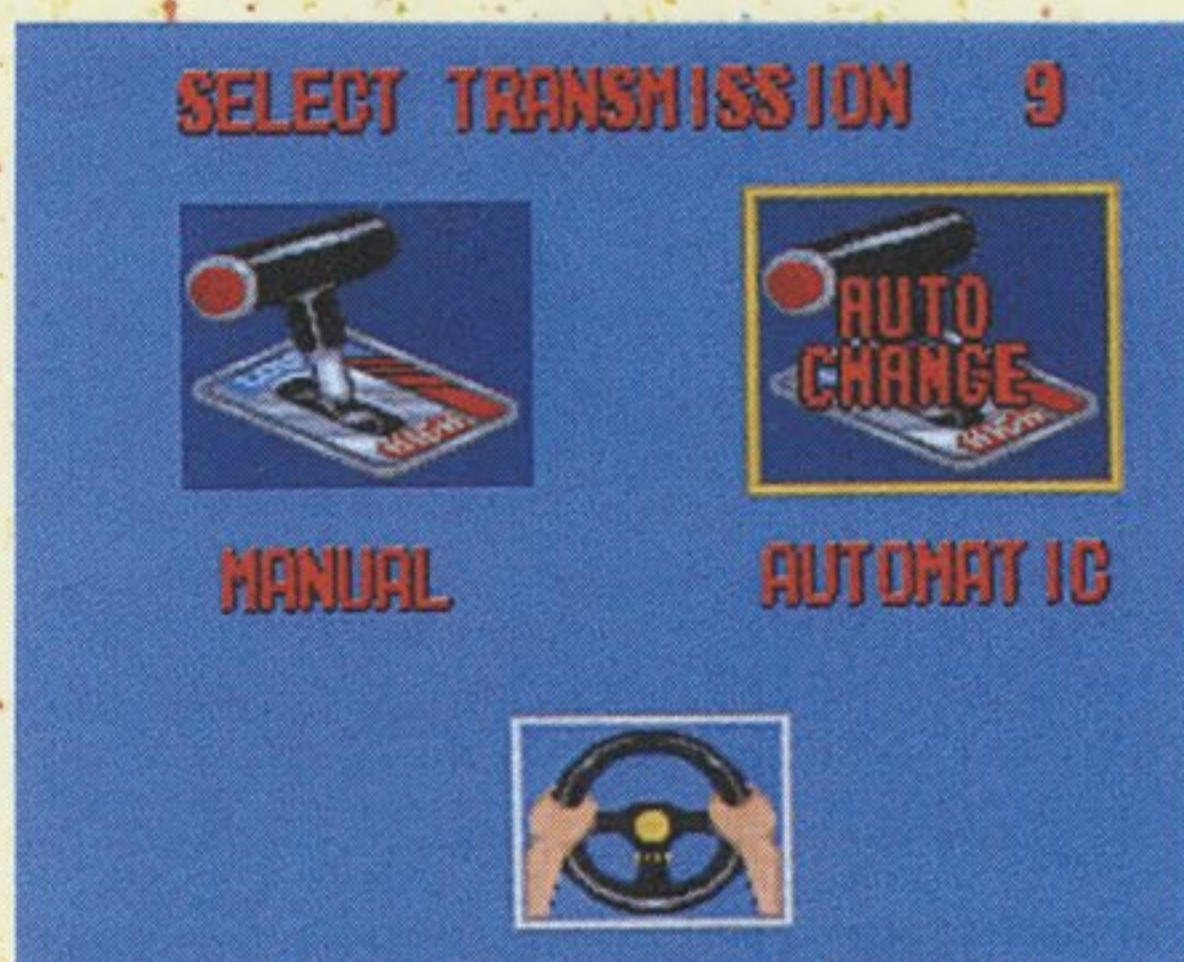
## ゲームの始め方

タイトル画面でスタートボタンまたはCボタンをお押しすると、右の画面に変わります。方向ボタンの▲▼で選び、スタートボタンをおしてください。



## START

ゲームの最初から始まります。スタートする前にマニュアルかオートマチックを方向ボタンの◀▶で選び、A~Cボタンで決定します。デモのあと、ゲームスタートです！



## OPTIONS

自分の操作しやすい操作方法などに変更することができます。（詳しくは6ページ）



## オプション画面<sup>がめん</sup>

右の画面のときに方向  
ボタンの▲▼で項目を<sup>こうもく</sup>  
選び、◀▶で設定を変<sup>せってい</sup>  
更<sup>へん</sup>できます。



Exit：A～Cボタンを押すと、タイトル画面に戻る。

Bgm：ゲーム中のBGM（音楽）を聞くことができる。

Se：ゲーム中のSE（効果音）を聞くことができる。

## オプション ボタン操作<sup>そうさ</sup> 一覧表<sup>いちらんひょう</sup>

ボタン操作の種類が多いので、  
自分のプレイしやすい操作方法<sup>そうさ ほうほう</sup>  
を見つけましょう。

	1	2	3	4	5	6
Aボタン	B	A	T	T	B	G
Bボタン	A	B	B	A	G	B
Cボタン	T	T	A	B	T	T
PAD UP <sup>ほうこう</sup> (方向ボタン▼)	G	G	G	G	A	A
PAD DOWN <sup>ほうこう</sup> (方向ボタン▲)	—	—	—	—	—	—





Level : ゲームの難易度<sup>なん い ど</sup>を Very Easy ~ Very hard の5段階<sup>だん かい</sup>に<sup>へん</sup>変<sup>こ</sup>更<sup>う</sup>できる。

Control : ゲーム中<sup>ちゅう</sup>のボタン操作<sup>そう さ</sup>を16通り<sup>とお</sup>に<sup>へん こう</sup>変<sup>こ</sup>更<sup>う</sup>できる。

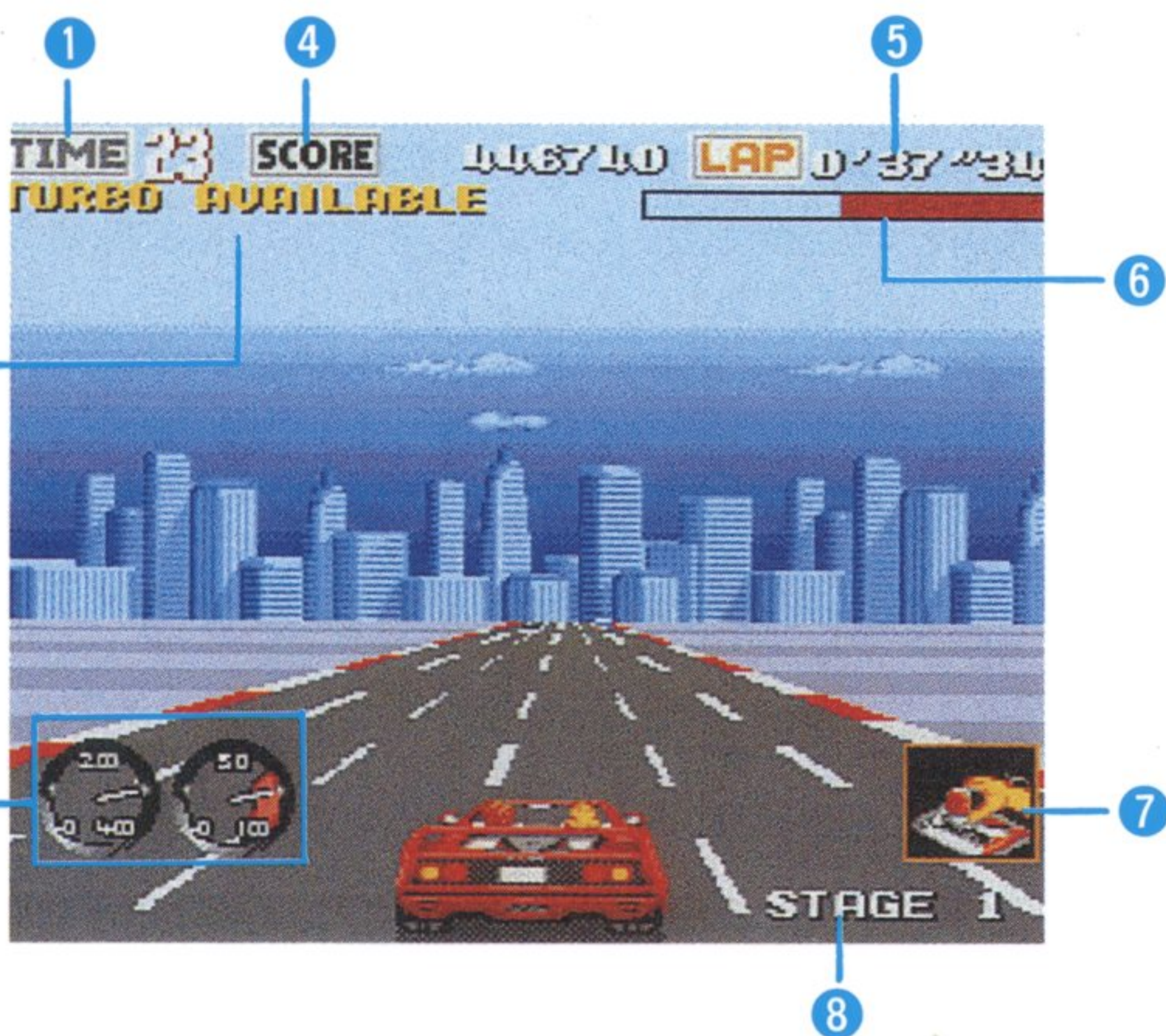


\* A=アクセル、B=ブレーキ、T=ターボ、  
G=ギアチェンジ、L=ローギア、H=ハイギア  
で表示<sup>ひょうじ</sup>。

	7	8	9	10	11	12	13	14	15	16
	T	T	B	A	T	T	B	A	T	T
	B	G	A	B	B	A	A	B	B	A
	B	B	T	T	A	B	T	T	A	B
	A	A	H	H	H	H	L	L	L	L
	—	—	L	L	L	L	H	H	H	H



# 画面の見方



- ①残りタイム。0になるとゲームオーバー。
- ②ターボ使用可能のとき点滅。
- ③左：スピードメーター（速度計）  
右：タコメーター（回転計）
- ④スコア
- ⑤ラップ。経過時間の表示。
- ⑥黄色のメーターが赤色に近づくまでターボが使用可能。
- ⑦ギアチェンジ
- ⑧現在走っているステージ数を表示。



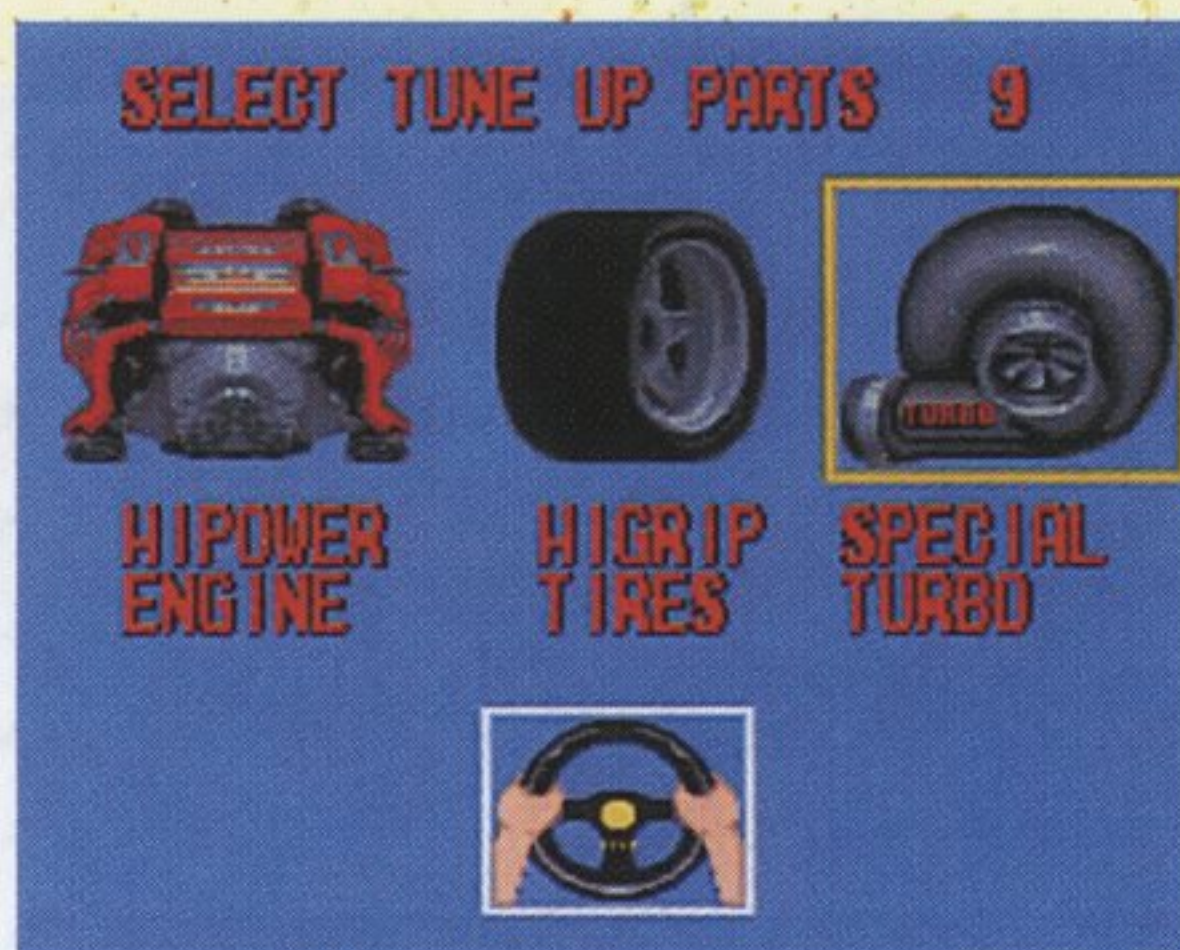
# CHECK POINT

「Indianapolis」「Atlanta」「Oklahoma」にはチェックポイントがあります。チェックポイント<sup>つうか</sup>を通過すると、車<sup>くるま</sup>のパーツ<sup>せんたく</sup>を選択できます。



またライバル車<sup>しゃ</sup>（白いスポーツカー）より通過<sup>つうか</sup>タイムが遅いと、助手席<sup>じょしゆせき</sup>の女性<sup>じよせい</sup>がライバル車<sup>しゃ</sup>の方<sup>ほう</sup>へ移動<sup>いどう</sup>してしまいます。

車<sup>くるま</sup>のパーツ<sup>せんたく</sup>  
方向ボタン<sup>ほうこう</sup>◀▶で選択し、  
A～Cボタンで決定<sup>けってい</sup>して  
ください。選ばないと、  
自動<sup>じどう</sup>的に決定<sup>てき</sup>します。



## パワーエンジン

トップスピードが<sup>あ</sup>上がる



## ハイグリップタイヤ

グリップがよくなる



## スペシャルターボ

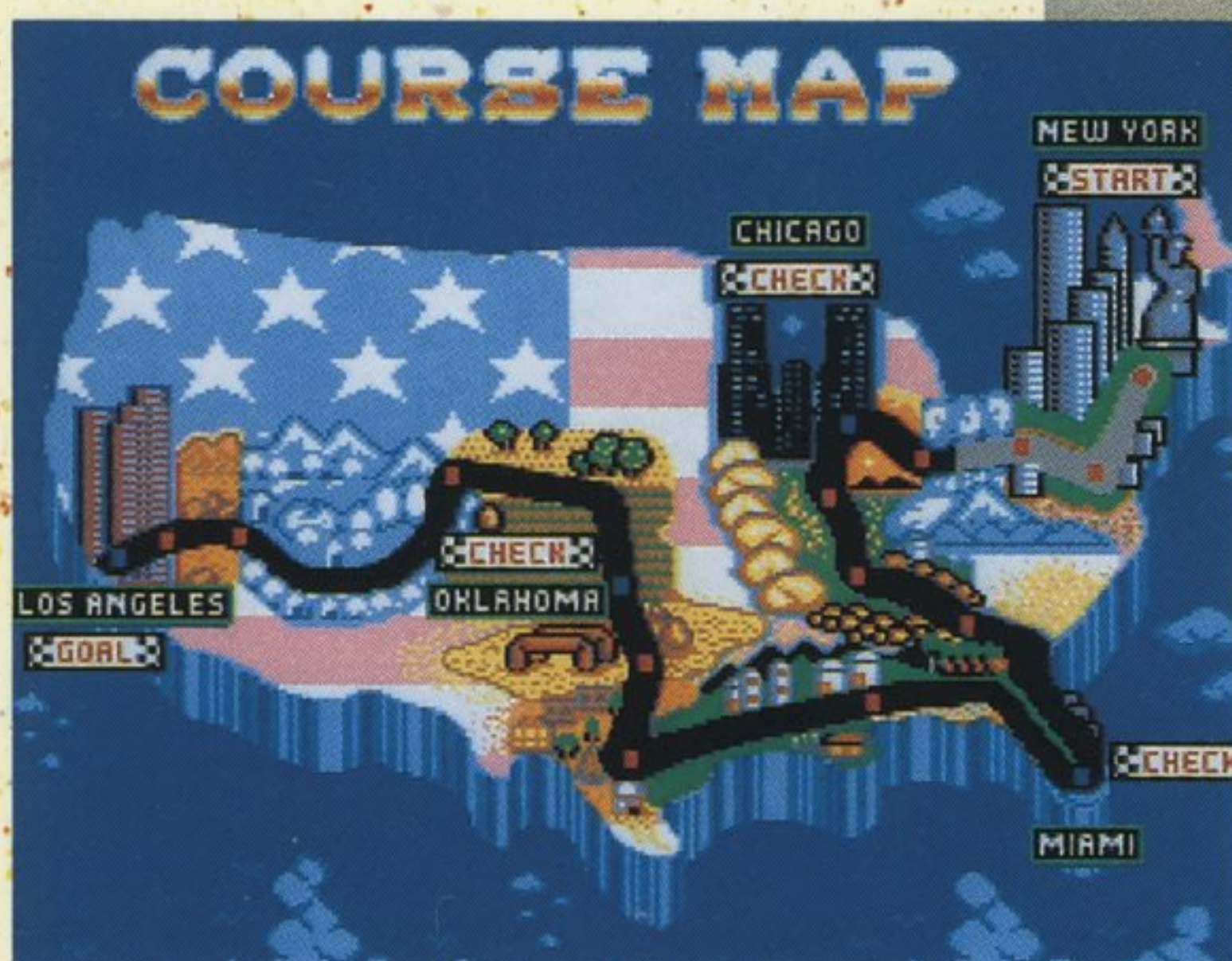
ターボの回数<sup>かいすう</sup>が増<sup>ふ</sup>える

（オーバーヒートが抑<sup>おさ</sup>え気味<sup>ぎみ</sup>になる）



## ゲームオーバー

のこ  
残りタイムが0になると、  
ゲームオーバーになり、そ  
れまで走<sup>はし</sup>った道<sup>みち</sup>のりがマッ  
プ<sup>ひょうじ</sup>で表示されます。



## ネームエントリー

ゲーム終<sup>しゅうりょう</sup>了時のスコアが上位<sup>じょうい</sup>7位<sup>い</sup>以内<sup>い</sup>に入<sup>はい</sup>ると、ネーム  
エントリーができます。

### カウント

BEST OUTRUNNERS 29				
	SCORE	NAME	STAGE	RECORD
1.	4552000	AA	7	3'56'78
2.	2603790	AAA	5	3'04'73
3.	2125680	A	4	2'11'81
4.	1529840	A	3	1'50'09
5.	1000000	. . 0		9'59'99
6.	500000	T . U		9'59'99
7.	200000	U . T		9'59'99
ABCDEFGHIJKLMNOPQRSTUVWXYZ + ED				

カウントが0になる<sup>まえ</sup>前に、  
ほうこう  
方向ボタンの◀▶で文字<sup>もじ</sup>  
を<sup>えら</sup>選<sup>もじ</sup>び(3文字まで)、A  
~Cボタンで決<sup>けっ</sup>定<sup>てい</sup>します。

◀を<sup>えら</sup>選<sup>もじ</sup>ぶと、1文字前<sup>もじまえ</sup>に戻<sup>もど</sup>ります。

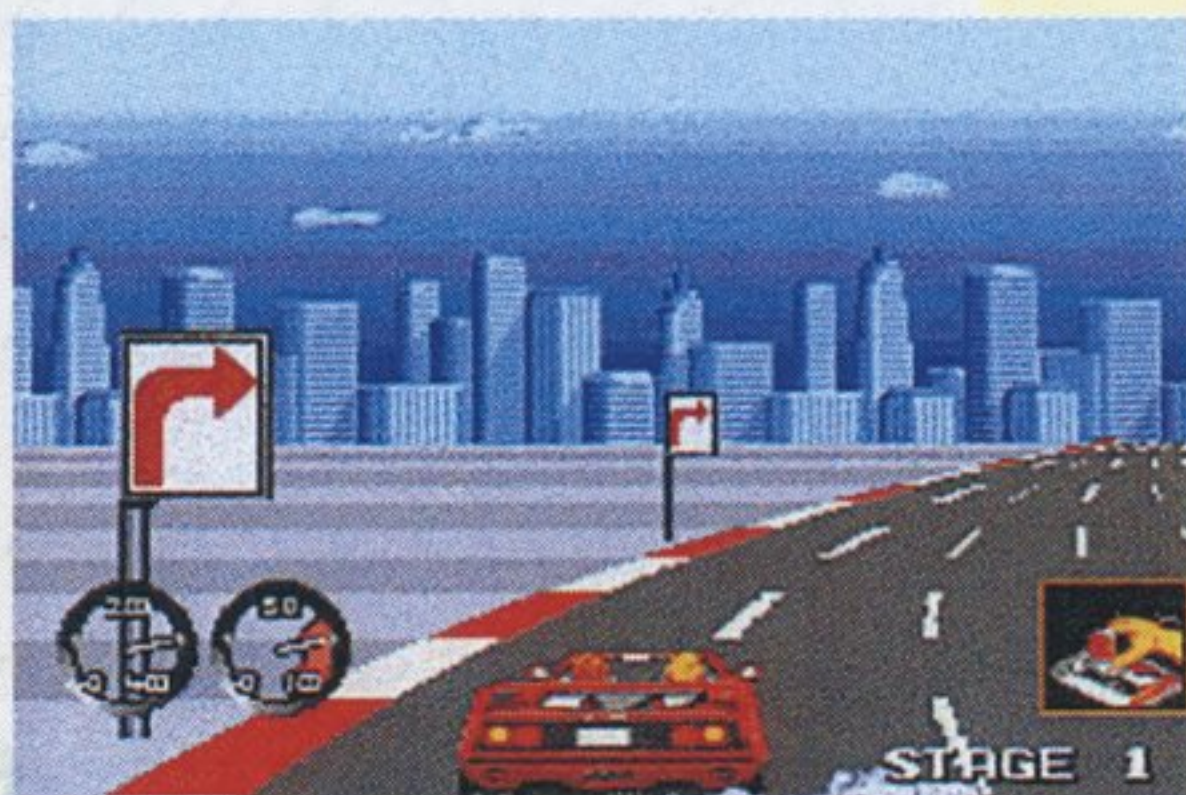
EDを<sup>えら</sup>選<sup>もじ</sup>ぶと、その時<sup>じ</sup>点<sup>てん</sup>でネームエントリーは終<sup>しゅうりょう</sup>了<sup>りょう</sup>します。



# ステージ紹介

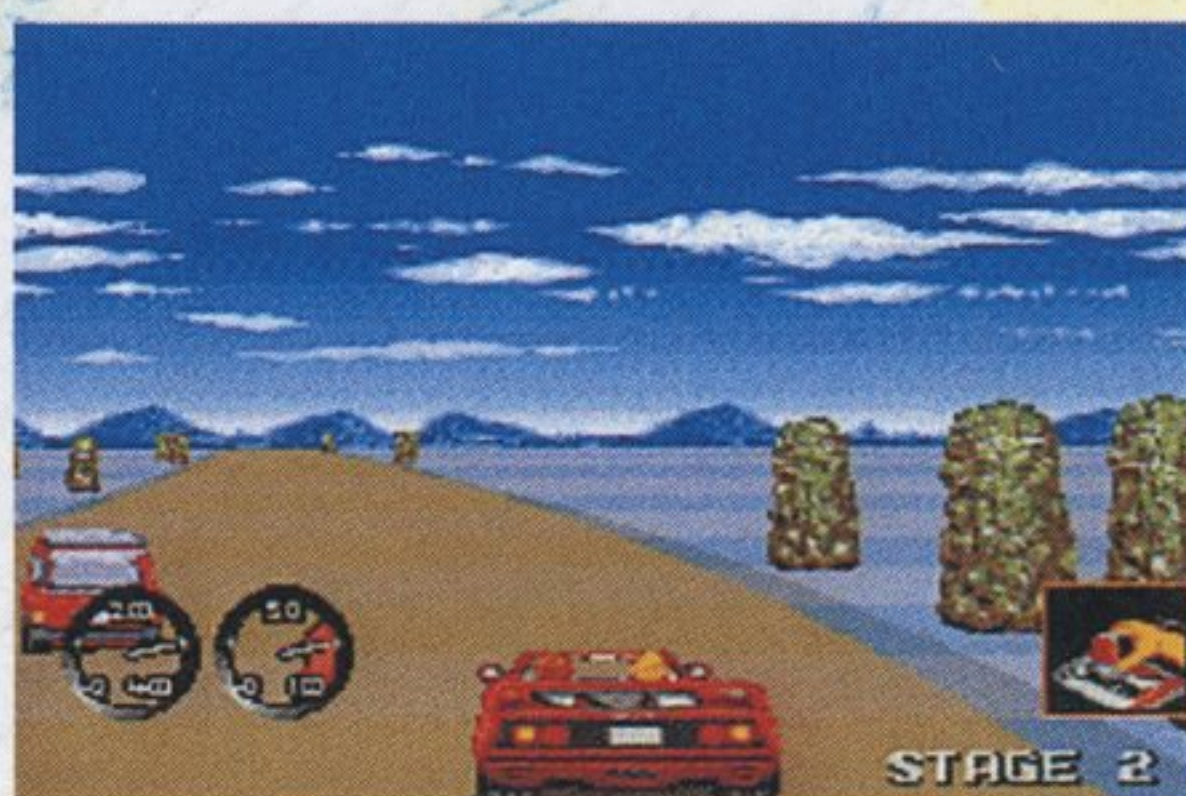
アメリカ横断までの道のり  
を少し紹介しましょう。

STAGE 1



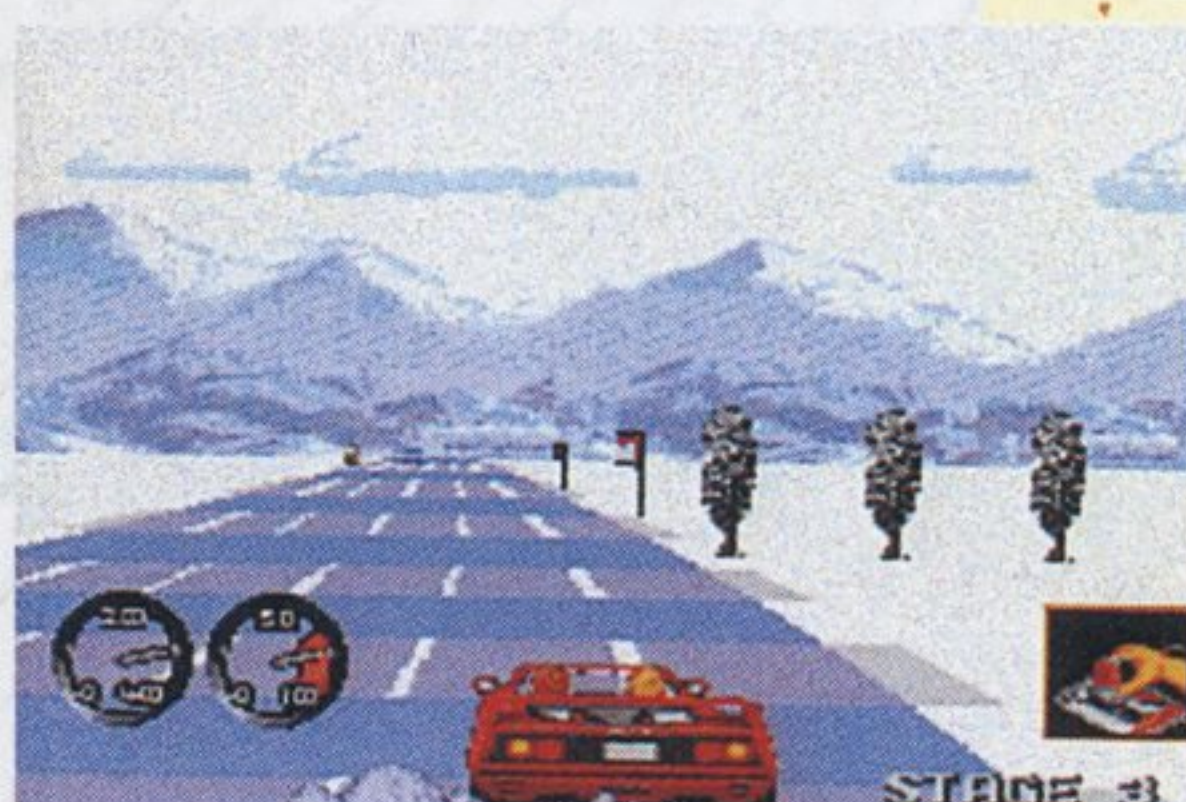
New York  
(ニューヨーク)

STAGE 2



Washington DC  
(ワシントン DC)

STAGE 3



Pittsburgh  
(ピッツバーグ)

STAGE 4



Indianapolis  
(インディアナポリス)

われらのS.S.T.BANDもキミ  
を応援しているぞ!





# 使用上のご注意

カートリッジは精密機器ですので、とくに次のことに注意してください。



## ●電源OFFをまず確認！

カートリッジを抜き差しするときは必ず、本体のパワースイッチをOFFにしておいてください。パワースイッチをONにしたまま無理に、カートリッジを抜き差しすると、故障の原因になります。



## ●端子部には触れないで

カートリッジの端子部に触れたり、水で濡らしたりすると、故障の原因になりますので注意してください。



## ●薬品を使って拭かないで

カートリッジの汚れを拭くときに、シンナーやベンジンなどの薬品を使わないでください。



## ●カートリッジはデリケート

カートリッジに強いショックを与えないでください。ぶつけたり踏んだりするのは禁物です。また、分解は絶対にしないでください。



## ●保管場所に注意して

カートリッジを保管するときは、極端に暑いところや寒いところを避けてください。直射日光の当たるところやストーブの近く、湿気の多いところなども禁物です。



## ●ゲームで遊ぶときは

長い時間ゲームをしていると目が疲れます。ゲームで遊ぶときは健康のため、1時間ごとに10～20分の休憩をとってください。また、テレビ画面からなるべく離れてゲームをしてください。



メガドライブをプロジェクションテレビ（スクリーン投影方式のテレビ）に接続すると、残像光量による画面焼けが生じる可能性があるため、接続しないでください。



# MEGA DRIVE NEWS!

これぞターボアウトランの<sup>げんてん</sup>原点!!  
5つのゴールを<sup>めざ</sup>目指し、POWER<sup>ぜんかい</sup>全開!!

## アウトラン™

ひょうじゅん こうり かかく えん  
標準小売価格 7000円  
しょうひぜい ふく  
(消費税は含まれません)

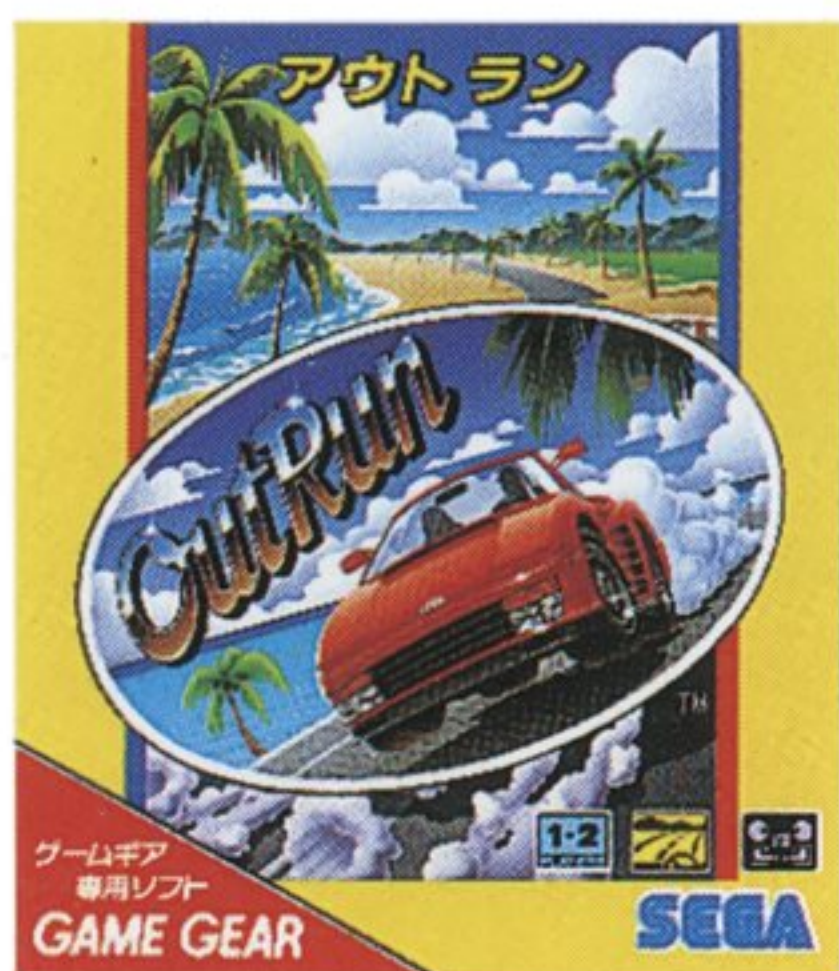


easy  
SEGA

き はな つか  
切り離せば、カセットインデックスにも使えます。



たい せん  
ゲームギア  
対戦もできるGGアウトランもよろしく!



# アウトラン™

ひょうじゅん こうり か かく えん  
標準小売価格 3500円  
しょうひ ぜい ふく  
(消費税は含まれません)

たいせん  
対戦ゲームをするときは、2台  
のゲームギアを対戦ケーブル(別  
うり せつぞく  
売)で接続してください。

© SEGA 1986, 1991



TM



# セガジョイジョイ テレフォン



セガからのホット  
ライン。<sup>しんさく</sup>新作ゲームソフト  
や<sup>たの</sup>楽しい<sup>じょうほう</sup>情報を、<sup>し</sup>どんどん  
お知らせしています。

<sup>さっぽろ</sup>  
**札幌**  
<sup>とうきょう</sup>  
**東京**  
<sup>おおさか</sup>  
**大阪**  
<sup>ふくおか</sup>  
**福岡**

**011-832-2733**

**03-3236-2999**

**06-333-8181**

**092-521-8181**

☆<sup>でんわばんごう</sup>電話番号をよく<sup>たし</sup>確かめて、<sup>ただ</sup>正しくかけてください。

- |            |  |
|------------|--|
| 株式会社<br>本社 | セガ・エンタープライゼス<br>〒144 東京都大田区羽田1-2-12<br>お客様サービスセンター<br>☎03(3742)7068 (直通) |
| 札幌支店       | 〒062 北海道札幌市豊平区豊平五条3-2-34<br>☎011(841)0248                                |
| 関西支店       | 〒561 大阪府豊中市豊南町東2-5-3<br>☎06(334)5331                                     |
| 博多支店       | 〒810 福岡県福岡市中央区白金2-5-15<br>☎092(522)4715                                  |

**修理について** 修理を依頼されるときは、下記または札幌、関西、博多の各支店までお申しつけください。

株式会社セガ・エンタープライゼス  
佐倉事業所 H E 補修管理課  
〒285 千葉県佐倉市大作1-3-4  
☎0434(98)2610 (直通)

**禁無断転載**





MEGA DRIVE



G-4053

V2-0693

株式会社 セガ・エンタープライゼス